

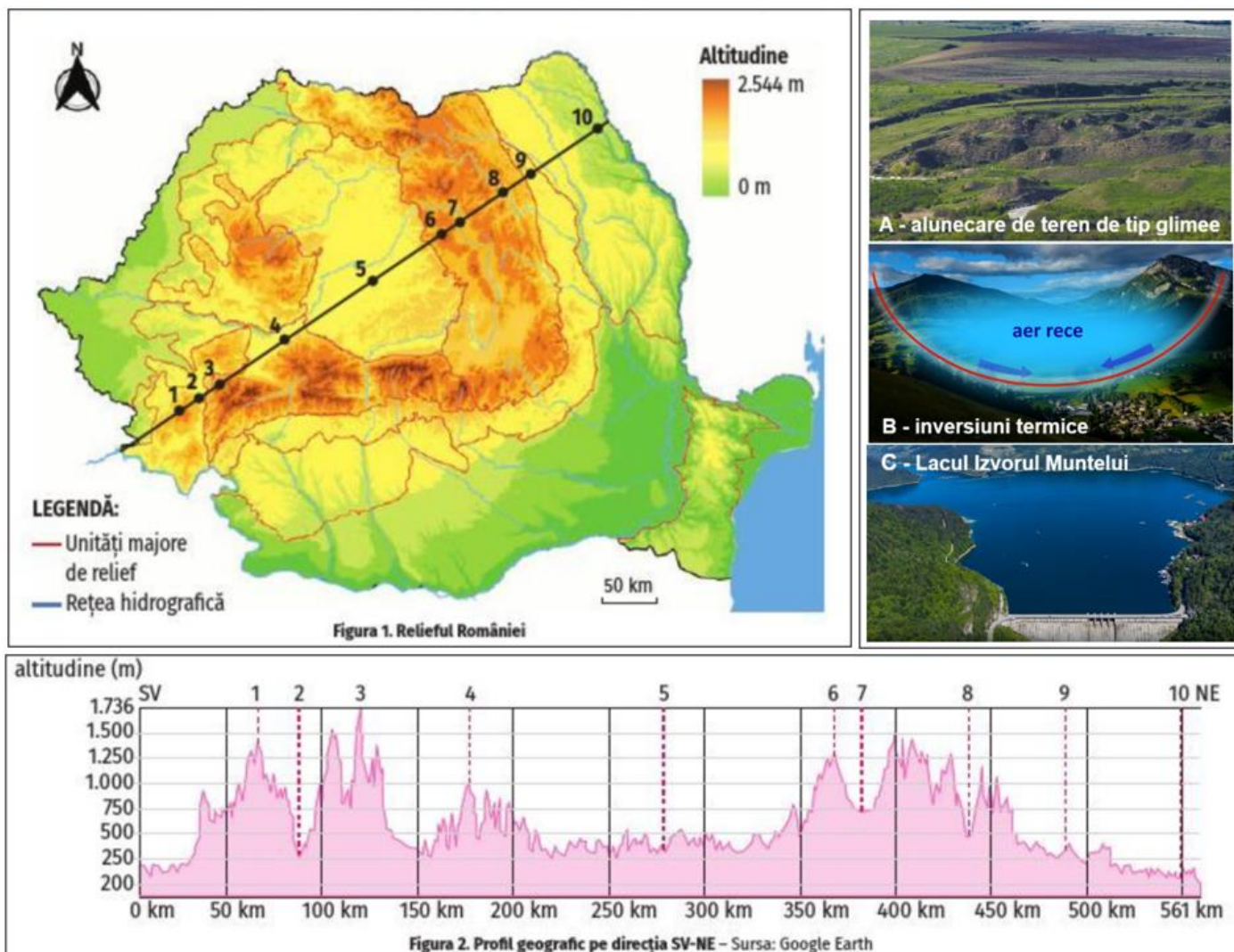
OLIMPIADA ȘCOLARĂ DE GEOGRAFIE
ETAPA JUDEȚEANĂ/A SECTOARELOR MUNICIPIULUI BUCUREȘTI
3 martie 2026

CLASA a VIII-a

- Toate subiectele sunt obligatorii. Se acordă 10 puncte din oficiu.
- Timpul de lucru efectiv este de 3 ore.

Subiectul I (20 puncte)

Pe harta din **Figura 1** sunt marcate cu numere de la 1 la 10 puncte de observare corespunzătoare unităților/subunităților de relief ale căror altitudini sunt marcate cu numere de la 1 la 10 pe profilul din **Figura 2**, iar imaginile marcate cu literele **A**, **B** și **C** ilustrează diferite aspecte geografice.



Sursa: <https://manuale.edu.ro/manuale/ClasaVIII-a/Geografie/>

Scriveți, pe foaia de concurs, litera corespunzătoare răspunsului corect pentru fiecare dintre afirmațiile de mai jos:

1. Alunecările de teren prezentate în imaginea **A** sunt specifice unității de relief în care se află punctul de observare marcat, pe hartă, cu numărul:
a. 4 b. 5 c. 9 d. 10
2. Punctul de observare marcat, pe hartă, cu numărul 3 se află în Munții:
a. Aninei b. Semenic c. Șureanu d. Țarcu
3. Fenomenul climatic prezentat în imaginea **B** se produce frecvent în subunitatea de relief în care se află punctul de observare marcat, pe hartă, cu numărul:
a. 1 b. 3 c. 7 d. 10

4. Punctul de observare marcat cu numărul 4 se află la altitudinea de:
a. 500 m b. 750 m c. 1000 m d. 1250 m
5. Forma de relief specifică reliefului monoclinal, alcătuită dintr-un versant lung și domol și altul scurt și abrupt se găsește în unitatea de relief în care se află punctul marcat, pe hartă, cu numărul:
a. 1 b. 4 c. 8 d. 10
6. Pasul Poarta Orientală se află în zona punctului de observare marcat, pe hartă, cu numărul:
a. 1 b. 2 c. 6 d. 7
7. Relieful cu platouri și conuri vulcanice este specific subunității de relief în care se află punctul de observare marcat, pe hartă, cu numărul:
a. 5 b. 6 c. 8 d. 9
8. Lacul prezentat în imaginea C se află în subunitatea de relief în care este amplasat punctul de observare marcat, pe hartă, cu numărul:
a. 1 b. 4 c. 5 d. 8
9. Izvorăsc din munții în care se află punctul de observare marcat, pe hartă, cu numărul 1, râurile:
a. Bârzava și Nera b. Bistra și Mureș c. Cerna și Timiș d. Lotru și Olteț
10. S-a format prin cutarea și înălțarea straturilor sedimentare la sfârșitul orogenezei alpine subunitatea de relief în care se află punctul de observare marcat, pe hartă, cu numărul:
a. 5 b. 6 c. 9 d. 10

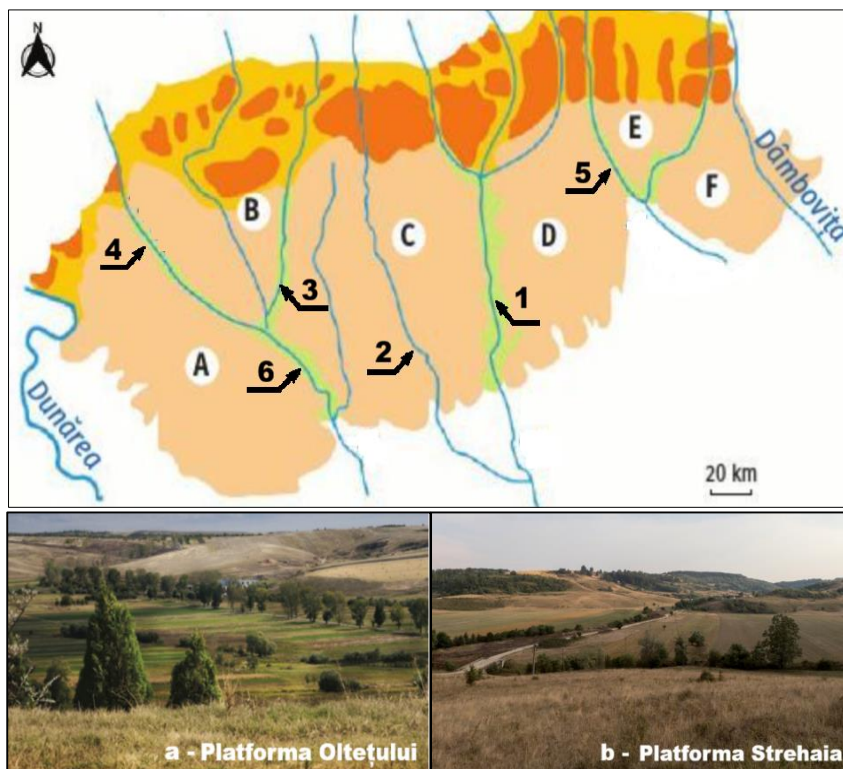
20 puncte

Subiectul al II-lea (16 puncte)

Pe harta de mai jos sunt marcate cu litere de la A la F diviziuni ale Podișului Getic și cu numere de la 1 la 6 râuri, iar imaginile marcate cu literele a și b prezintă diferite tipuri de relief.

A. Precizați

1. litera cu care este marcată, pe hartă, diviziunea caracterizată prin relieful ușor vâlvurit, cu dealuri domoale, prezentat în imaginea marcată cu litera b;
2. denumirea diviziunilor marcate, pe hartă, cu literele D și F;
3. numele râurilor marcate, pe hartă, cu numerele 2, 4 și 5;
4. litera cu care este marcată, pe hartă, diviziunea caracterizată prin culmile netede ale dealurilor, prezentate în imaginea marcată cu litera a;
5. denumirea vântului rece și uscat iarna, cald și uscat vara, care bate în diviziunea de relief marcată, pe hartă, cu litera A;
6. numele colectorului râurilor marcate, pe hartă, cu numerele 1, 5 și 6;
7. două procese de risc determinate de apa provenită din ploile puternice sau din topirea bruscă a zăpezii care se concentrează sub formă de șuvoaie și se scurge pe versanții diviziunilor de relief marcate, pe hartă, cu literele B și E.
8. un factor care explică prezența unor specii de plante precum liliacul-sălbatic, cărpinița, mojdreanul etc. în extremitatea vestică a Podișului Getic.



Sursa: <https://manuale.edu.ro/manuale/ClasaVIII-a/Geografie/>

12 puncte

B. 1. Prezentați o deosebire între relieful diviziunii marcate, pe hartă, cu litera C și relieful diviziunii marcate, pe hartă, cu litera E.

2. Explicați faptul că altitudinile Podișului Getic scad dinspre nord spre sud.

4 puncte

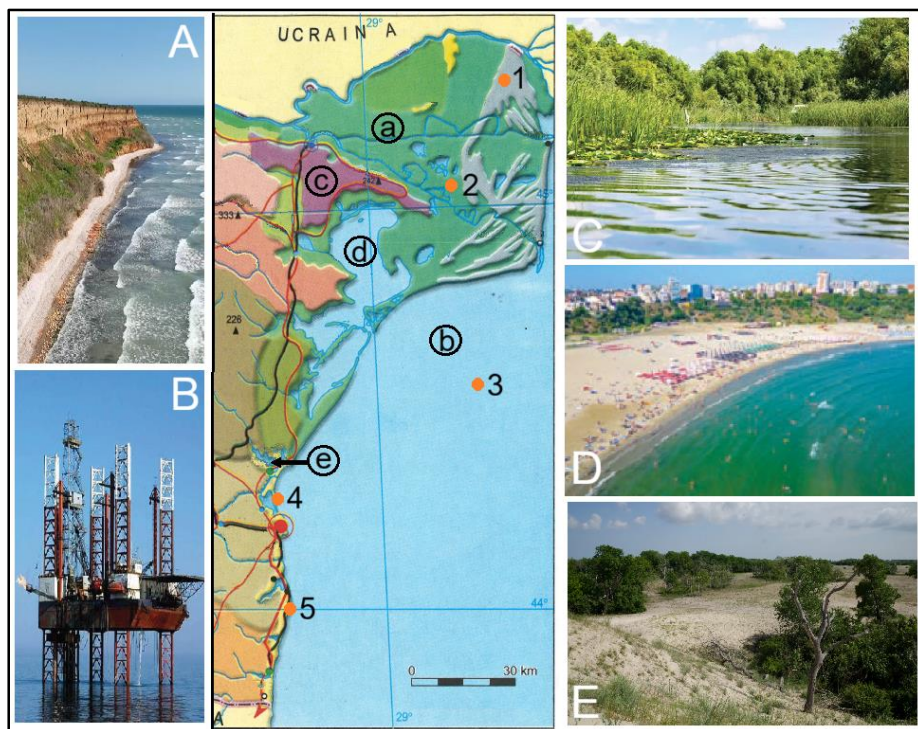
Subiectul al III-lea (30 puncte)

Analizați harta de mai jos, pe care sunt marcate puncte de observare cu numere de la 1 la 5, unități/subunități de relief cu litere de la **a** la **c**, lacuri cu literele **d** și **e**, precum și imaginile marcate cu litere de la **A** la **E**, care prezintă aspecte geografice din zona punctelor de observare.

A. Precizați:

1. trei tipuri de forme pozitive de relief, după origine, din unitatea marcată, pe hartă, cu litera **a**;
2. modul de formare pentru fiecare formă pozitivă de relief menționată la punctul anterior;
3. trei caracteristici ale treptei de relief marcate, pe hartă, cu litera **b**;
4. două caracteristici ale reliefului subunității marcate, pe hartă, cu litera **c**;
5. denumirea a două plăci/microplăci tectonice care se întâlnesc în spațiul reprezentat pe hartă;
6. două vânturi care se manifestă în arealul reprezentat pe hartă;
7. tipul genetic al fiecărui lac, dintre cele marcate, pe hartă, cu literele **d** și **e**.

17 puncte



Sursa: <https://manuale.edu.ro/manuale/ClasaVIII-a/Geografie/>

B. Prezentați:

1. două modalități prin care Marea Neagră a contribuit la formarea unității de relief marcate, pe hartă, cu litera **a**;
2. rolul curenților marini în formarea lacurilor din zona litorală;
3. rolul de moderator climatic al Mării Negre.

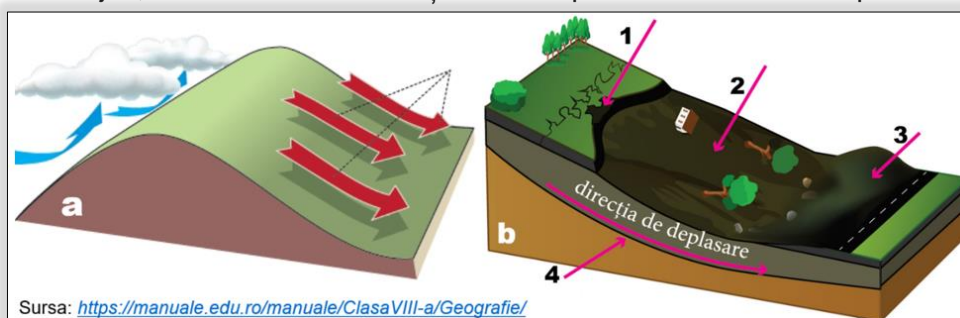
8 puncte

- C. Realizați** asocierea între imaginile marcate cu litere de la **A** la **E** și punctele de observare marcate, pe hartă, cu numere de la 1 la 5, după modelul **F - 6**.

5 puncte

Subiectul al IV-lea (13 puncte)

În imaginile de mai jos, marcate cu literele **a** și **b** sunt reprezentate fenomene/procese geografice.



Sursa: <https://manuale.edu.ro/manuale/ClasaVIII-a/Geografie/>

A. Pentru imaginea **a**, precizați:

1. denumirea fenomenului geografic reprezentat în imagine;
2. două efecte pe care le determină în zonele în care se manifestă;
3. numele a două subunități de relief din interiorul arcului carpatic, în care se manifestă.

5 puncte

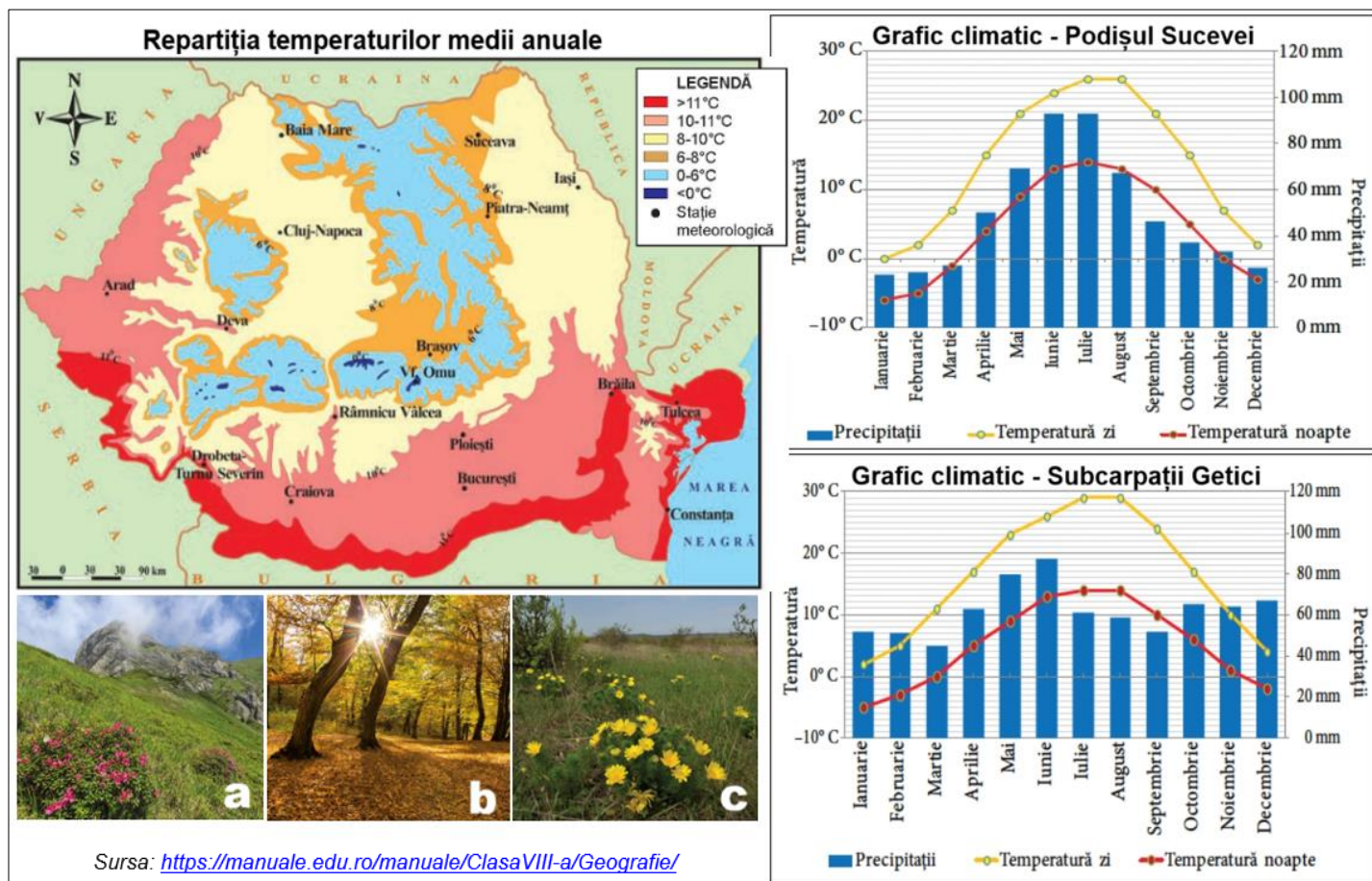
B. Pentru imaginea **b**, precizați:

1. denumirea procesului geografic reprezentat în imagine;
2. denumirea elementelor marcate cu numerele 1, 2, 3 și 4;
3. trei factori naturali care determină apariția acestui proces geografic.

8 puncte

Subiectul al V-lea (11 puncte)

Analizați harta repartiției temperaturii medii anuale de mai jos, graficele climatice alăturate și imaginile marcate cu literele **a**, **b** și **c**.



Precizați:

1. valoarea temperaturii medii anuale din Lunca Dunării;
2. denumirea stației meteorologice de pe hartă, situată în arealul geografic în care se dezvoltă vegetația reprezentată în imaginea **a**;
3. denumirea zonei de vegetație reprezentate în imaginea marcată cu litera **c**, specifică regiunilor cu temperaturi medii anuale cuprinse între 10-11°C;
4. valoarea temperaturii maxime înregistrate ziua în luna iulie la stația meteorologică din graficul climatic pentru Subcarpații Getici, precum și valoarea precipitațiilor din aceeași lună;
5. un factor care determină temperaturile mai scăzute la stația meteorologică din Podișul Sucevei, comparativ cu temperaturile înregistrate la stația meteorologică din Subcarpații Getici;
6. litera cu care este marcată vegetația specifică celor două subunități de relief menționate în graficele climatice;
7. valoarea temperaturii medii anuale înregistrate la stația meteorologică din Podișul Sucevei, conform legendei hărții;
8. doi factori care determină lipsa pădurilor în arealele geografice în care temperatura medie anuală este negativă, conform legendei hărții;
9. valoarea amplitudinii termice medii anuale calculate pentru temperaturile înregistrate în timpul zilei în graficul climatic din Subcarpații Getici.

11 puncte